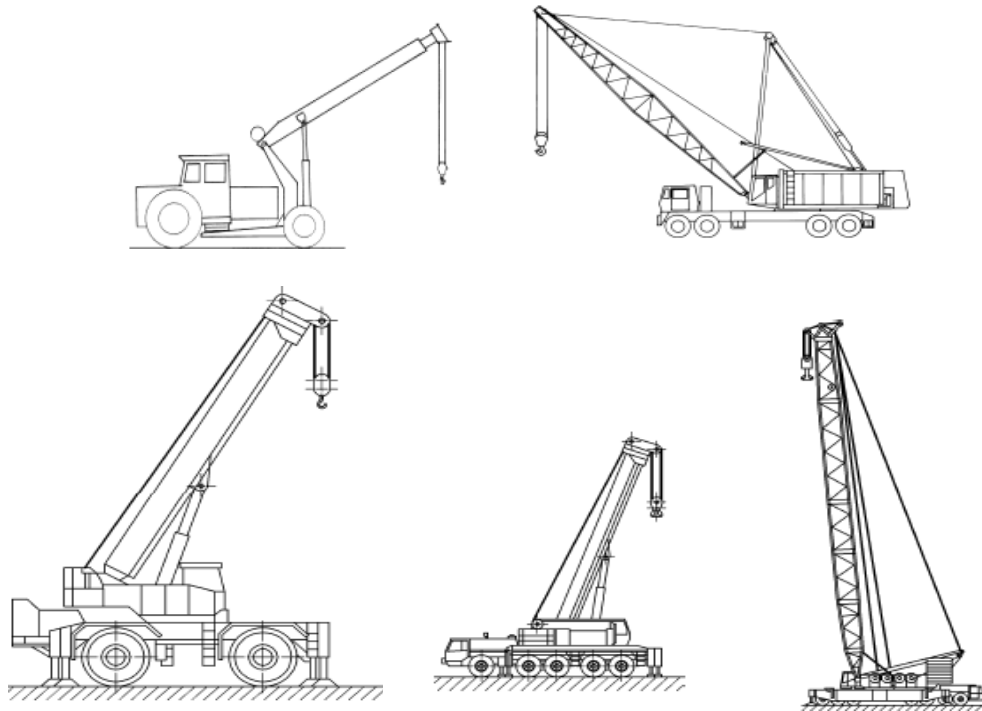


## CORSO PER LAVORATORI ADDETTI ALLA CONDUZIONE DI GRU MOBILI



### FINALITA'

Il corso ha l'obiettivo di fornire nozioni teorico/pratiche necessarie all'utilizzazione corretta e sicura del mezzo, le norme di sicurezza per la circolazione e fornire le procedure di preparazione, controllo e manutenzione del mezzo di sollevamento in oggetto, come previsto dall'articolo 73, comma 4 del D.Lgs. n. 81/2008.

### DESTINATARI

Operatori addetti alla conduzione di gru mobili

### CONTENUTI DEL CORSO

*Allegato VII – Accordo Stato Regioni del 22 febbraio 2012*

#### **Modulo giuridico - normativo (1 ora)**

Presentazione del corso. Cenni di normativa generale in materia di igiene e sicurezza del lavoro con particolare riferimento alle disposizioni di legge in materia di uso delle attrezzature di lavoro (D.Lgs. n. 81/2008). Responsabilità dell'operatore.

### **Modulo tecnico (6 ore)**

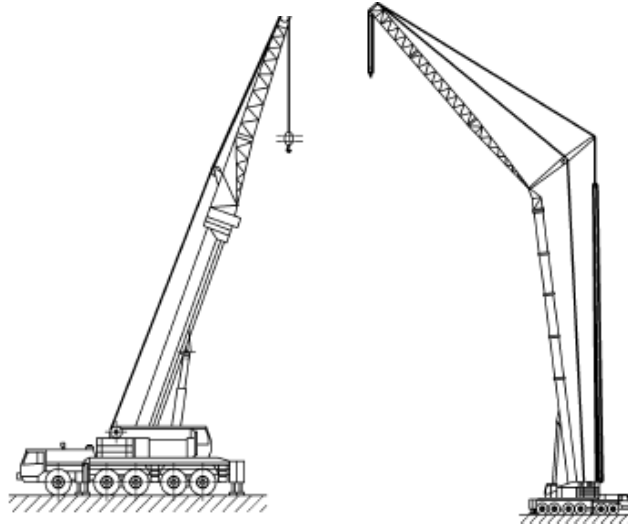
- Terminologia, caratteristiche delle diverse tipologie di gru mobili, loro movimenti e loro equipaggiamenti di sollevamento.
- Principali rischi e loro cause:
  - ✓ Caduta o perdita del carico;
  - ✓ Perdita di stabilità dell'apparecchio;
  - ✓ Investimento di persone da parte del carico o dell'apparecchio;
  - ✓ Rischi connessi con l'ambiente (caratteristiche del terreno, presenza di vento, ostacoli, linee elettriche, ecc.);
  - ✓ Rischi connessi con l'energia di alimentazione utilizzata (elettrica, idraulica, pneumatica);
  - ✓ Rischi particolari connessi con utilizzazioni speciali (lavori marittimi o fluviali, lavori ferroviari, ecc.);
  - ✓ Rischi associati ai sollevamenti multipli.
- Nozioni elementari di fisica per poter stimare la massa di un carico e per poter apprezzare le condizioni di equilibrio di un corpo.
- Principali caratteristiche e componenti delle gru mobili.
- Meccanismi, loro caratteristiche e loro funzioni.
- Condizioni di stabilità di una gru mobile: fattori ed elementi che influenzano la stabilità.
- Contenuti della documentazione e delle targhe segnaletiche in dotazione della gru.
- Utilizzo dei diagrammi e delle tabelle di carico del costruttore.
- Principi di funzionamento, di verifica e di regolazione dei dispositivi limitatori ed indicatori.
- Principi generali per il posizionamento, la stabilizzazione ed il ripiegamento della gru.
- Segnaletica gestuale.

### **Modulo pratico (7 ore)**

- Funzionamento di tutti i comandi della gru per il suo spostamento, il suo posizionamento e per la sua operatività.
- Test di prova dei dispositivi di segnalazione e di sicurezza.
- Ispezione della gru, dei circuiti di alimentazione e di comando, delle funi e dei componenti.
- Approntamento della gru per il trasporto o lo spostamento.
- Procedure per la messa in opera e il rimessaggio di accessori, bozzelli, stabilizzatori, contrappesi, jib, ecc..

- Esercitazioni di pianificazione dell'operazione di sollevamento tenendo conto delle condizioni del sito di lavoro, la configurazione della gru, i sistemi di imbracatura, ecc..
- Esercitazioni di posizionamento e messa a punto della gru per le operazioni di sollevamento comprendenti: valutazione della massa del carico, determinazione del raggio, posizionamento della gru rispetto al baricentro del carico, adeguatezza del terreno di supporto della gru, messa in opera di stabilizzatori, livellamento della gru, posizionamento del braccio nella estensione ed elevazione appropriata.
- Manovre della gru senza carico (sollevamento, estensione, rotazione, ecc.) singole e combinate e spostamento con la gru nelle configurazioni consentite.
- Esercitazioni di presa del carico per il controllo della rotazione, dell'oscillazione, degli urti e del posizionamento del carico.
- Traslazione con carico sospeso con gru mobili su pneumatici.
- Operazioni in prossimità di ostacoli fissi o altre gru (interferenza).
- Operazioni pratiche per provare il corretto funzionamento dei dispositivi limitatori ed indicatori.
- Cambio di accessori di sollevamento e del numero di tiri.
- Movimentazione di carichi di uso comune e carichi di forma particolare quali: carichi lunghi e flessibili, carichi piani con superficie molto ampia, carichi di grandi dimensioni.
- Movimentazione di carichi con accessori di sollevamento speciali.
- Imbracatura dei carichi.
- Manovre di precisione per il sollevamento, il rilascio ed il posizionamento dei carichi in posizioni visibili e non visibili.
- Prove di comunicazione con segnali gestuali e via radio.
- Esercitazioni sull'uso sicuro, prove, manutenzione e situazioni di emergenza (procedure di avvio e arresto, fuga sicura, ispezioni regolari e loro registrazioni, tenuta del registro di controllo, controlli giornalieri richiesti dal manuale d'uso, controlli pre-operativi quali: ispezioni visive, lubrificazioni, controllo livelli, prove degli indicatori, allarmi, dispositivi di avvertenza, strumentazione).

## **Modulo aggiuntivo al corso base per gru mobili su ruote con falcone telescopico o brandeggiabile**



### **Modulo teorico (4 ore)**

- Principali caratteristiche e componenti delle gru mobili con falcone telescopico o brandeggiabile.
- Meccanismi, loro caratteristiche e loro funzioni.
- Condizioni di stabilità di una gru con falcone telescopico o brandeggiabile: fattori ed elementi che influenzano la stabilità.
- Contenuti delle documentazioni e delle targhe segnaletiche in dotazione della gru con falcone telescopico o brandeggiabile.
- Utilizzo dei diagrammi e delle tabelle di carico del costruttore.
- Principi di funzionamento, di verifica e di regolazione dei dispositivi limitatori ed indicatori.
- Principi generali per il posizionamento, la stabilizzazione ed il ripiegamento della gru con falcone telescopico o brandeggiabile.

### **Modulo pratico (4 ore)**

- Funzionamento di tutti i comandi della gru con falcone telescopico o brandeggiabile per il suo spostamento, il suo posizionamento e per la sua operatività.
- Test di prova dei dispositivi di segnalazione e di sicurezza.
- Approntamento della gru con falcone telescopico o brandeggiabile per il trasporto o lo spostamento.
- Procedure per la messa in opera e il rimessaggio delle attrezzature aggiuntive.

- Esercitazioni di pianificazione del sollevamento tenendo conto delle condizioni del sito di lavoro, la configurazione della gru, i sistemi di imbracatura, ecc..
- Esercitazioni di posizionamento e messa a punto della gru con falcone telescopico o brandeggiabile per prove di sollevamento comprendenti: determinazione del raggio, posizionamento della gru rispetto al baricentro del carico, posizionamento del braccio con attrezzature aggiuntive nella estensione ed elevazione appropriata.
- Manovre della gru con falcone telescopico o brandeggiabile senza carico (sollevamento, estensione, rotazione, ecc.) singole e combinate e spostamento con la gru nelle configurazioni consentite.
- Esercitazioni di presa del carico per il controllo della rotazione, dell'oscillazione, degli urti e del posizionamento del carico.
- Traslazione con carico sospeso con gru con falcone telescopico o brandeggiabile su pneumatici.
- Operazioni in prossimità di ostacoli fissi o altre gru (interferenza).
- Operazioni pratiche per provare il corretto funzionamento dei dispositivi limitatori ed indicatori.
- Movimentazione di carichi di uso comune e carichi di forma particolare quali: carichi lunghi e flessibili, carichi piani con superficie molto ampia, carichi di grandi dimensioni.

### DOCENTE

Personale qualificato SI.AM.

### DURATA

Gru mobili autocarrate e semoventi su ruote con braccio telescopico o tralicciato ed eventuale falcone fisso	14 ore
Gru mobili autocarrate e semoventi su ruote con braccio telescopico o tralicciato ed eventuale falcone fisso e modulo aggiuntivo per gru mobili su ruote con falcone telescopico o brandeggiabile	22 ore

### AGGIORNAMENTO

Previsto aggiornamento quinquennale della durata di 4 ore per tutte le tipologie